

# CASTELUL DIN BECLEAN, INCLUS ÎN RUTA NAȚIONALĂ ȘI CULTURALĂ A CASTELELOR

written by Caius Diugan | 10/07/2024



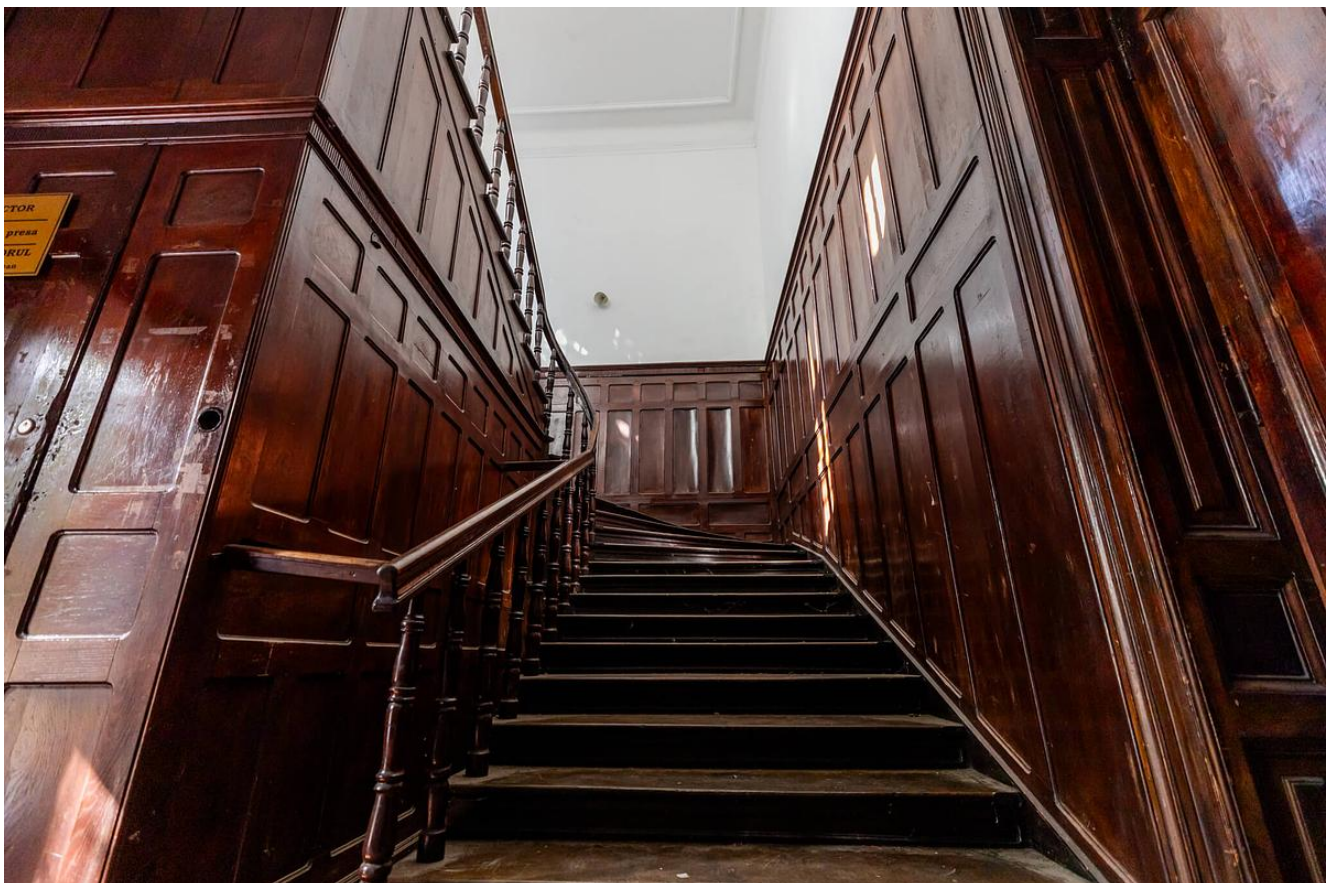
OLYMPUS DIGITAL CAMERA

Grație demersurilor făcute de primăria Beclean, castelul construit la Beclean de către contele Pál Bethlen, fostul sediu al primăriei orașului, a fost inclus pe Ruta turistică și culturală a castelelor, care cuprinde obiective turistice-culturale în vederea promovării cu finanțare din PNRR.





Pe lângă faptul că imobilul, monument de arhitectură clasificat la nivel național pe lista monumentelor istorice, a fost inclus în Ruta Castelelor prin ordin de ministru, castelul va fi inclus la finanțare pentru a-l transforma în muzeu obiectiv turistic de mare valoare.



[Castelul a fost construit de Conte Pál Bethlen](#) (1851-1935) după 1870. Pe baza proiectelor elaborate de arhitectul renumit al epocii, Mór Kallina, transformarea castelului s-a făcut în jurul anului 1900. La începutul secolului XX castelul a fost înconjurat de un zid masiv din piatră, în afara zidurilor vestice aflându-se ruinele cetății de altădată. Înainte de naționalizarea din 1945, castelul și clădirile-anexe (unde funcționa o fabrică de in) se afla în proprietatea contelui László Bethlen. Lucrările de construcție din sec. XX au schimbat structura ansamblului de clădiri. Amenajarea interioară de odinioară a castelului nu este cunoscută, numai interiorul casei de scări al rezalitului fațadei principale amintește de interiorul din jurul anului 1900, cu lambriul și scările cu parapet strunjit. Odinioară, fațada din spate a castelului avea vedere spre un parc elegant amenajat, copacii fiind tăiați în anii 1960.

Înainte de naționalizarea din 1948, castelul și clădirile-anexe (în aceasta din urmă funcționa o fabrică de in) se afla în proprietatea contelui László Bethlen. Într-un inventar din 1977 apare informația conform căreia castelul cu un etaj avea la data respectivă 16 încăperi și 8 clădiri-anexe. În prezent se mai păstrează o singură clădire-anexă, care a fost transformată într-un muzeu. În anii 1980, sala festivă de odinioară și scena din spate au fost modificate și înlărgite la o mărime aproape dublă, iar interiorul castelului a fost și el transformat pe gustul epocii. O bună bucată de timp, castelul a găzduit sediul primăriei orașului Beclean, casa de cultură și o bibliotecă.

Bethlen

Gróf Bethlen Pál kastélya



(Text și foto : Primăria Beclean)